

Välkomna till termin 3!

Terminsansvarig/examinator TDDE43:

Eva Blomqvist

eva.blomqvist@liu.se

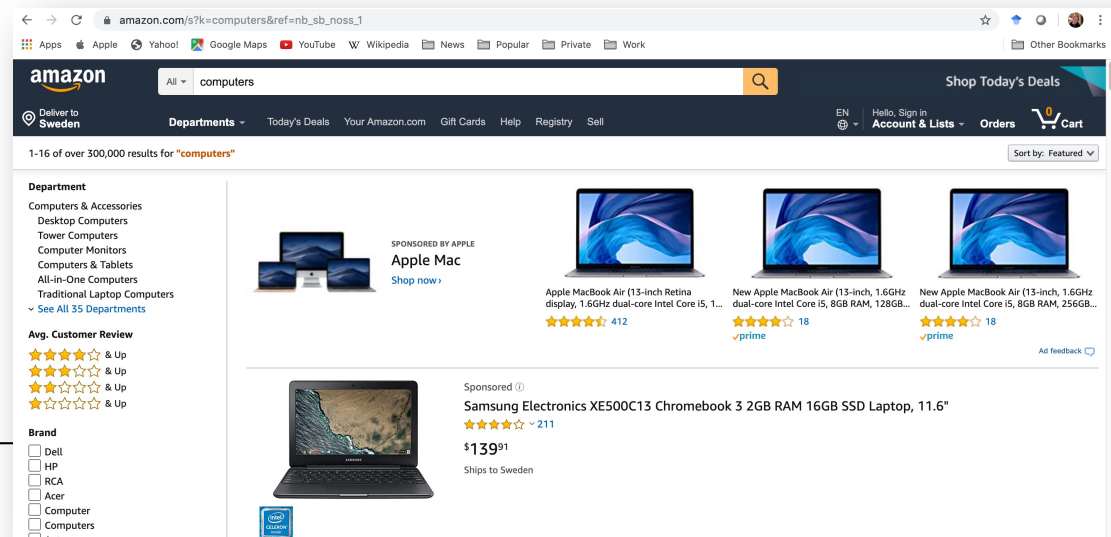
IDA



Tema för termin 3

Information och interaktion

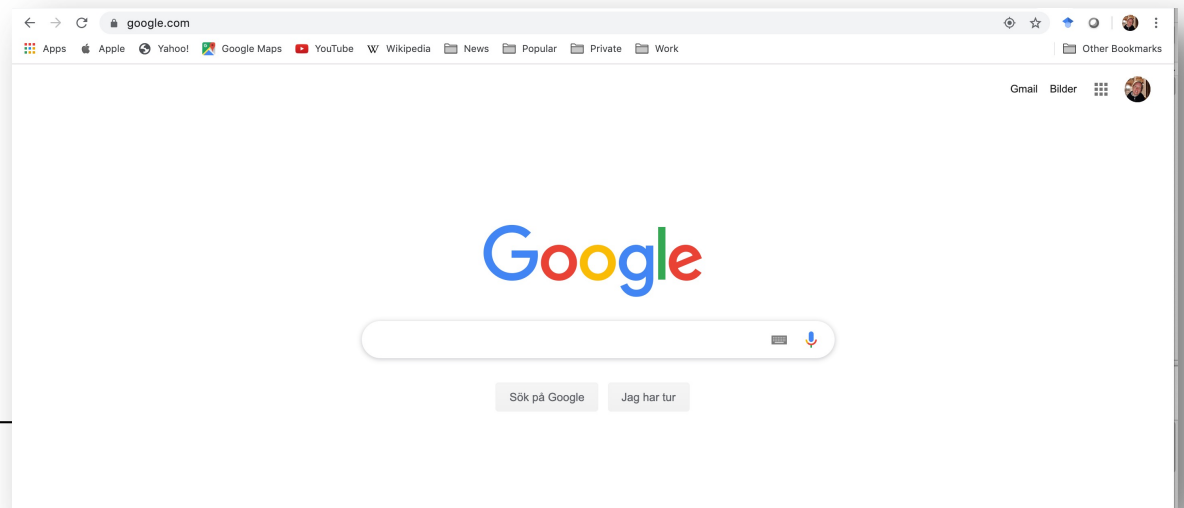
- **Matematiska modeller** och...
- ... **programmeringstekniker**, för att
- ...bygga **användbara system** som kan hantera (stora mängder?) **information** och **interagera med användaren**



Tema för termin 3

Information och interaktion

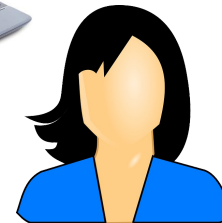
- **Matematiska modeller** och...
- ... **programmeringstekniker**, för att
- ...bygga **användbara system** som kan hantera (stora mängder?) **information** och **interagera med användaren**



"Back-end"

Data-
strukturer
och
algoritmer

Linjär
Algebra



"Front-end"

Design och
utveckling av
interaktiva
system

Mångfald
och genus

Kurser HT1

TATA24 Linjär algebra

- Ekvationssystem
- Matriser och determinanter
- Vektorrum, avbildningar

TDDE22 Datastrukturer och algoritmer

- Komplexitetsanalys
- Abstrakta datatyper
- Algoritmer, bla sortering

Kurser HT1 - forts.

TDDE43 Design och utveckling av interaktiva system

- Användbarhet, användarstudier
- Design och utvärdering
- Interaktionsprogrammering
- Projektkurs

TGTU82 Mångfald och genus inom applikationsutveckling

- Identitet, intersektionalitet, stereotyper
- Normer, normkritisk design
- Online hate, gaming, sociala robotar och data bias
- IT-arbetsplatsen - historiskt och nu

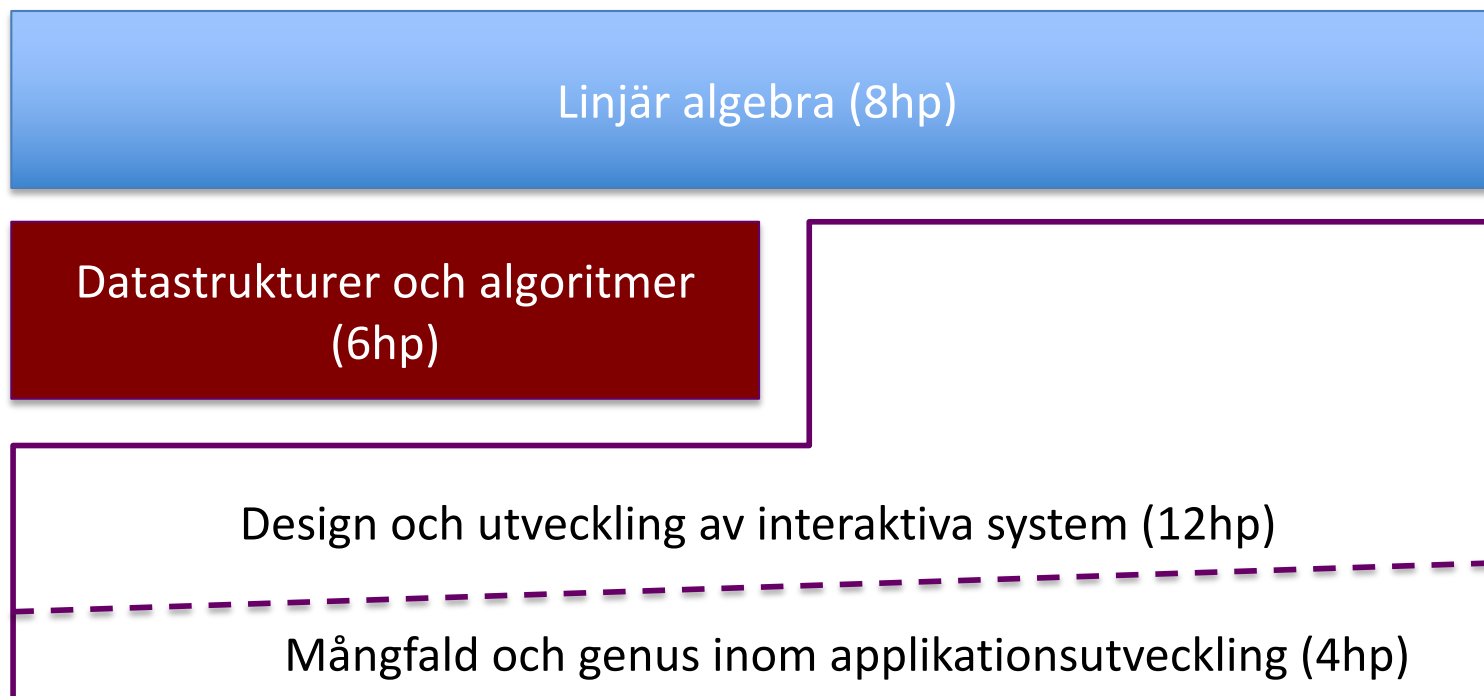
Kurser HT2

TATA24 Linjär algebra

TDDE43 Design och utveckling av interaktiva system

TGTU82 Mångfald och genus inom
applikationsutveckling

Terminsöversikt



Basgruppsarbetet

- 5 basgrupper - även projektgrupper i TDDE43
- Alla BG-poäng under TDDE43
- 2 BG-pass i veckan
 - Föreslaget schema med vinjetter
 - Vinjetter från alla kurserna
 - TDDE43 och TGTU82 har 2 gemensamma vinjetter i HT1
- IBU:er (se terminssidan:
<https://www.ida.liu.se/~evabl45/IT3/basgrupper.sv.shtml>)
- Frånvaro och kompensation (se terminssidan)

Deltagande på distans?

- Kursen går på campus – ni förväntas delta på plats!
- För att inte missa för mycket vid t ex förkylning finns möjlighet att delta på distans i obligatoriska moment (BG, avstämning, mm) – **Gäller TDDE43!**
 - MEN... **max 3 gånger!**
- Frånvaroregler: **fjärde gången** du varit frånvarande från BG **och/eller varit med på distans** under något moment får du en extrauppgift från terminsansvarig.

Hur skapar vi basgrupperna på termin 3?

- Basgrupperna “slumpas”, men med några parametrar i beaktande:
 - Grupperna ska blandas upp varje termin
 - På termin 3 är det viktigt med mångfald i grupperna för att få in många perspektiv under TGTU82-vinjetter => tjejer i alla grupper
 - Vissa särskilda skäl

Frågor?

Eva Blomqvist
eva.blomqvist@liu.se

Välkomna till TDDE43

—

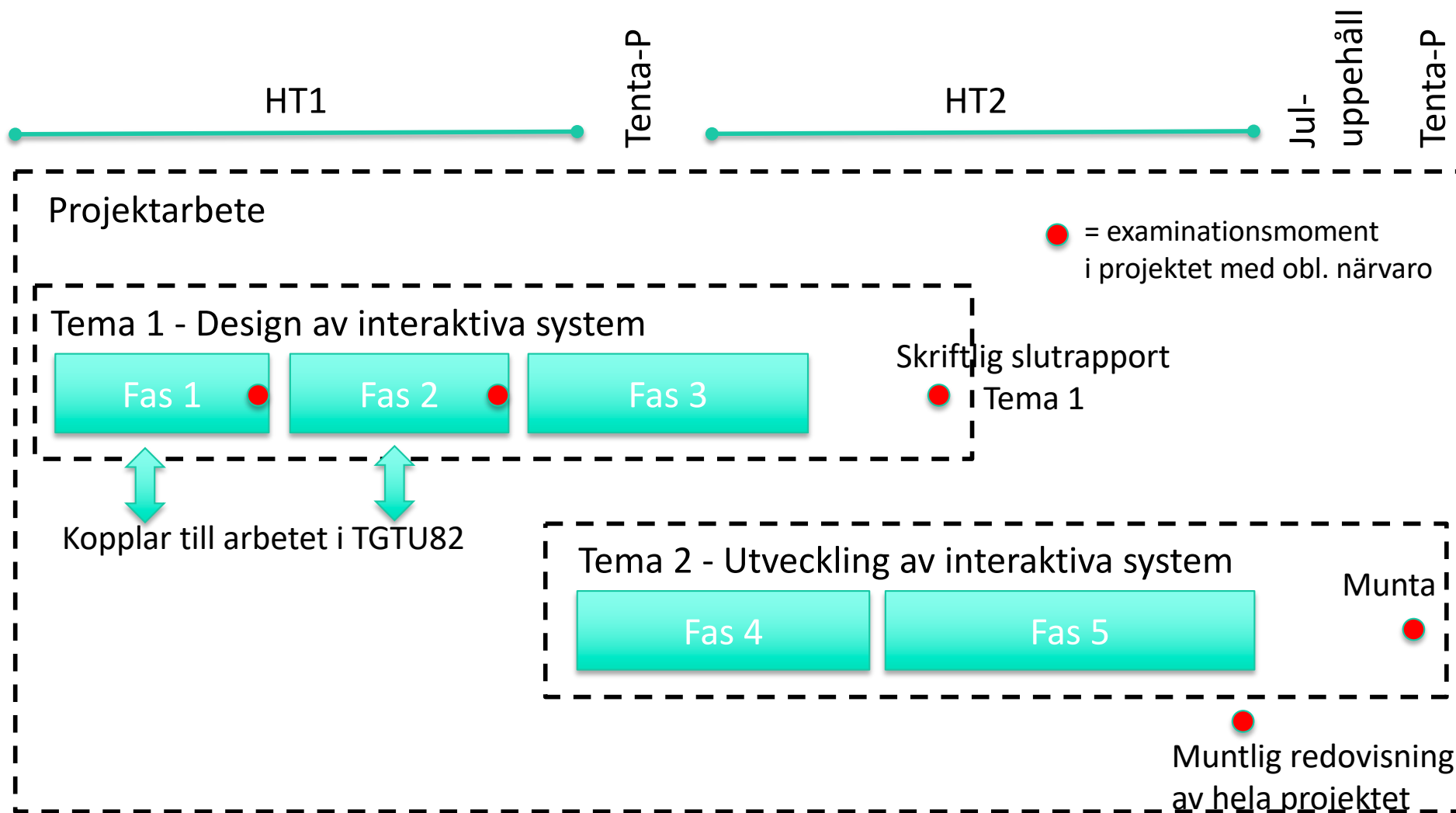
Design och utveckling av interaktiva system

Personal

- Eva Blomqvist, examinator
- Eva Ragnemalm, ansvarig Tema 1
- Desing av interaktiva system
- Anders Fröberg, ansvarig Tema 2
- Utveckling av interaktiva system
- Kurs- och labbassistenter i Tema 2
Sahand och Riley



Kursöversikt



Relation till TGTU82

- Mångfald och genus inom applikationsutveckling



- Koppling till projektet under Tema 1, fas 1 & 2
 - Stereotyper och intersektionalitet
 - **OBS! Analys av personer lämnas in i TGTU82**
 - Normkritisk design
 - 2 gemensamma vinjetter
- OBS! alla moment in TGTU82 har obl. närvaro

Verktyg i kursen

- Kurshemsidan = all kursinformation
- Lisam – bara inlämningar av material och rapporter
- Webreg – anmäla labbgrupper, munta och resultat

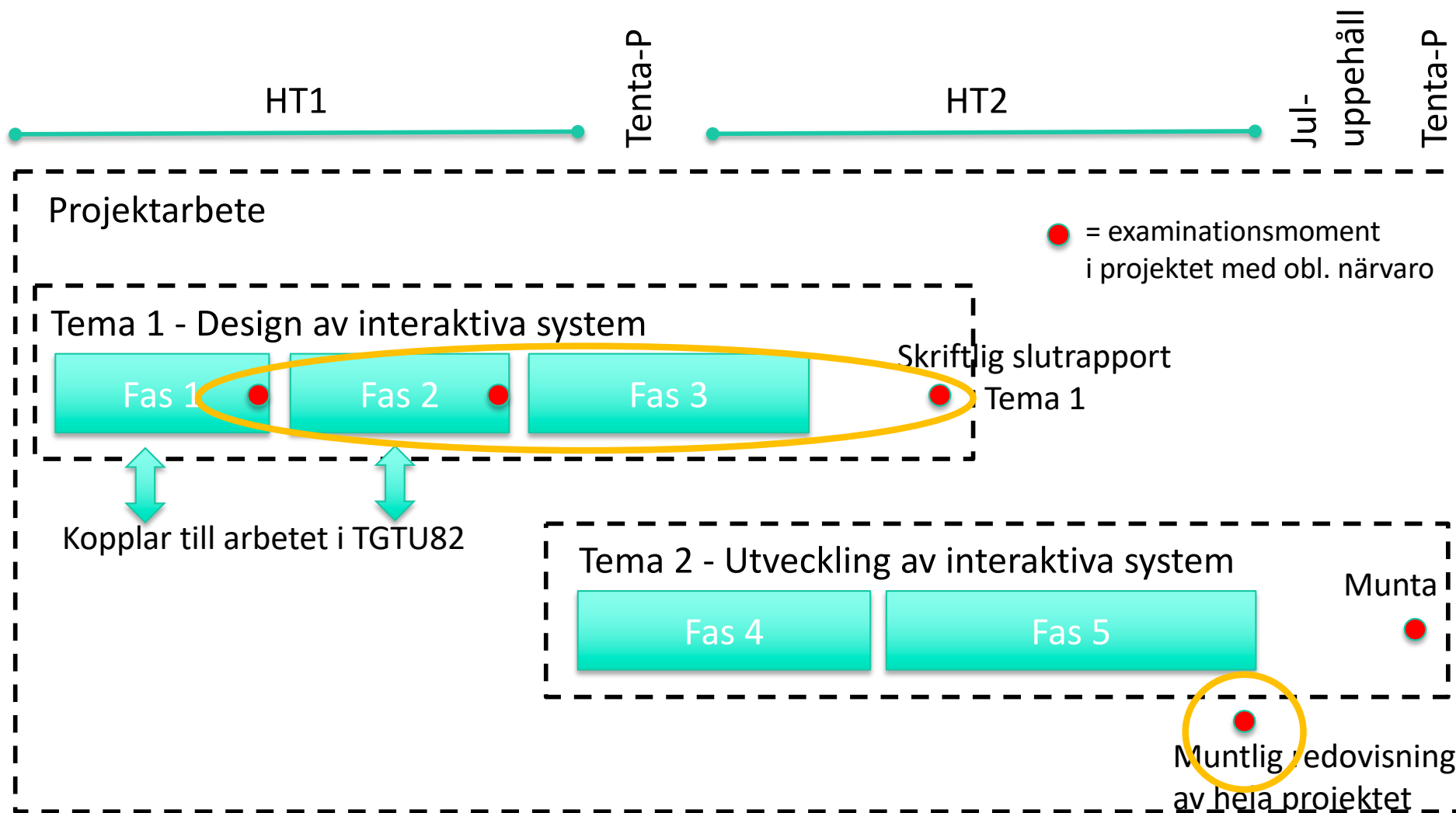
Examination/betyg

- Fyra delar (BAS, PRA, UPG och LAB - se Webreg)
 - Basgruppsarbetet (G/U) - 2hp
 - Labbar (G/U) kommer i slutet av HT1 och början av HT2 - 1hp
 - Projektarbete (G/U) - 5hp,
och individuella uppgifter (U/3/4/5) - 4hp
 - För 3:a
 - Delta aktivt i gruppens arbete och inlämningar
 - Genomföra individuella uppgifter (närvaro, presentera/redovisa, muntlig kodredovisning)
 - För högre betyg: frivilliga individuella extrauppgifter i båda teman som visar på breddade kunskaper och ökad förståelse
 - 4:a på båda teman => 4:a på kursen
 - minst 4:a på ena temat och 5:a på andra => 5:a på kursen

Kursutvärdering och ändringar

- Huvudpunkter från kursutvärderingar
 - För mycket jobb, stressigt och många deadlines (särskilt i HT1)
 - ⇒ Vi tar bort flera avstämningar samt posterpresentationen – bara en avstämning/inlämning per fas!
 - ⇒ Muntlig redovisning flyttas till slutet av projektet, och täcker även Tema 2
 - ⇒ Deadlines för högre-betyg uppgifter i Tema 1 är ändrade för att möjliggöra snabbare rättning
 - Mer stöd på labbarna
 - ⇒ Bättre schemläggning av labbserien, och tydligare vilka labbar som tar mer tid
 - Otydlig kommunikation & tillgänglighet
 - ⇒ Vi ska försöka vara bättre på att uppdatera hemsidan, och maila ut viktig info
 - ⇒ Snabbare svarstider
- En halv vecka extra i HT1 på grund av borttagen omtentaperiod

Kursöversikt



Frågor?

Eva Blomqvist
eva.blomqvist@liu.se