

En kort introduktion till Portalen

Peter Dalenius
petda@ida.liu.se

2004-04-13

Vad är Portalen?

Portalen är en webbtjänst som låter alla anställda på IDA skapa en egen personlig hemsida med bokmärken, aktuella nyheter och andra informationstjänster. Det du skapar är inte en hemsida i betydelsen att du presenterar dig själv för andra, utan snarare som ett personligt skrivbord – den sida som du kommer till om du klickar på *Home* i din webbläsare.

Portalen kan erbjuda flera tjänster:

- Istället för att spara bokmärken i webbläsaren kan du spara dem i Portalen. Du kan sedan logga in i Portalen även när du inte är på kontoret och lätt komma åt dem. Detta är kanske främst intressant för anställda som reser mycket.
- Du kan få aktuella nyhetsrubriker från t.ex. Linköpings universitet och Dagens nyheter med möjlighet att klicka på rubrikerna för att få veta mer.
- Du kan få en aktuell väderprognos.

Framför allt kan du anpassa Portalen så att den presenterar information som du är intresserad av och på ett sätt som passar dig. Allt sker via webben och det enda du behöver göra är att logga in med ditt vanliga IDA-konto på adressen <http://portal.ida.liu.se/>. Det finns också en länk till Portalen från menyn till vänster på IDA:s webbsidor. Om du använder PC och har ett särskilt konto för att logga in på den är det istället ditt e-postkonto och lösenord du ska använda för att komma åt Portalen.

Tanken är att Portalen i framtiden ska utvecklas så att den innehåller mer användbar IDA-information, t.ex. koppling till persondatabasen, e-postarkiv och lärarschema.

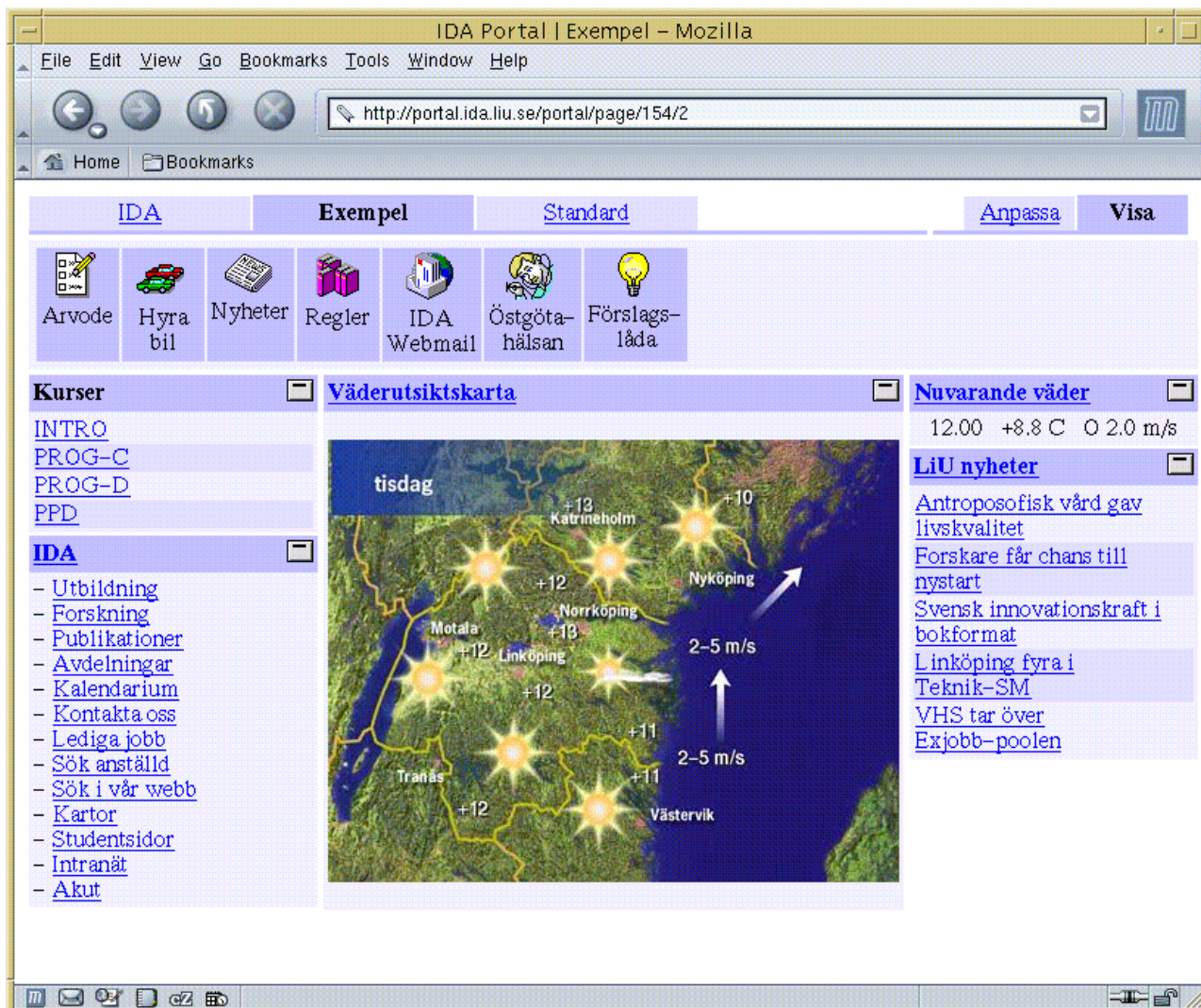
Portalen har utvecklats här på IDA av Henrik Edlund och har under ett par år testats av en mindre grupp anställda i vilken författaren av detta dokument har ingått. Denna portalhandbok finns tillgänglig på <http://www.ida.liu.se/~petda/portal>

Exempel på portalsida

I din personliga portal kan du ha en eller flera portalsidor. Varje portalsida är en samling av olika informationskällor som är utlagda på ett bestämt sätt. Längst upp i Portalen finns ett antal flikar som används för att navigera mellan de olika portalsidorna. I exemplet på nästa sida har en användare skapat tre portalsidor med namnen *IDA*, *Exempel* och *Standard* varav den mittre visas just nu. Till höger finns två specialflikar. Genom att klicka på *Anpassa* kan du ändra på Portalens utseende och genom att klicka på *Visa* återgår du till normalläge.

Varje portalsida består av olika *boxar* och du kan själv välja vilka boxar du vill ha och var de ska placeras på skärmen. De flesta boxar har en titelrad som är lite mörkare och som innehåller en liten ikon, precis som många fönster på ditt datorskrivbord brukar göra. Ikonen i titelraden kan förminska boxen så att enbart titelraden syns.

I exemplet nedan har personen skapat en egen box längst upp som saknar titelrad. Boxen innehåller en rad ikoner. Till vänster finns två boxar med länkar, en som går till olika kurser och en som går till olika ingångssidor på IDA. I mitten av sidan finns en väderkarta över Östergötland. Till höger finns en box som visar aktuell temperatur och en lista med nyhetsrubriker från Linköpings universitet.



Exempel 1: Personligt anpassad portalsida

Anpassa Portalen

Genom att klicka på fliken *Anpassa* längst upp till vänster kan du anpassa Portalens innehåll och utseende. När du klickar på *Anpassa* får du se en meny längst upp under flikarna samt tre fält som representerar innehållet på den aktuella sidan. Alternativen i menyn har följande betydelse:

- *Skifta sidan åt vänster* – Sortera om ordningen på dina portalsidor så att den aktuella sidan ligger en snäpp längre till vänster.
- *Lägg till sida* – Skapa en ny portalsida.
- *Globala inställningar* – Ändra inställningar som gäller för alla portalsidor (t.ex. färg).
- *Radera sidan* – Ta bort den aktuella portalsidan.

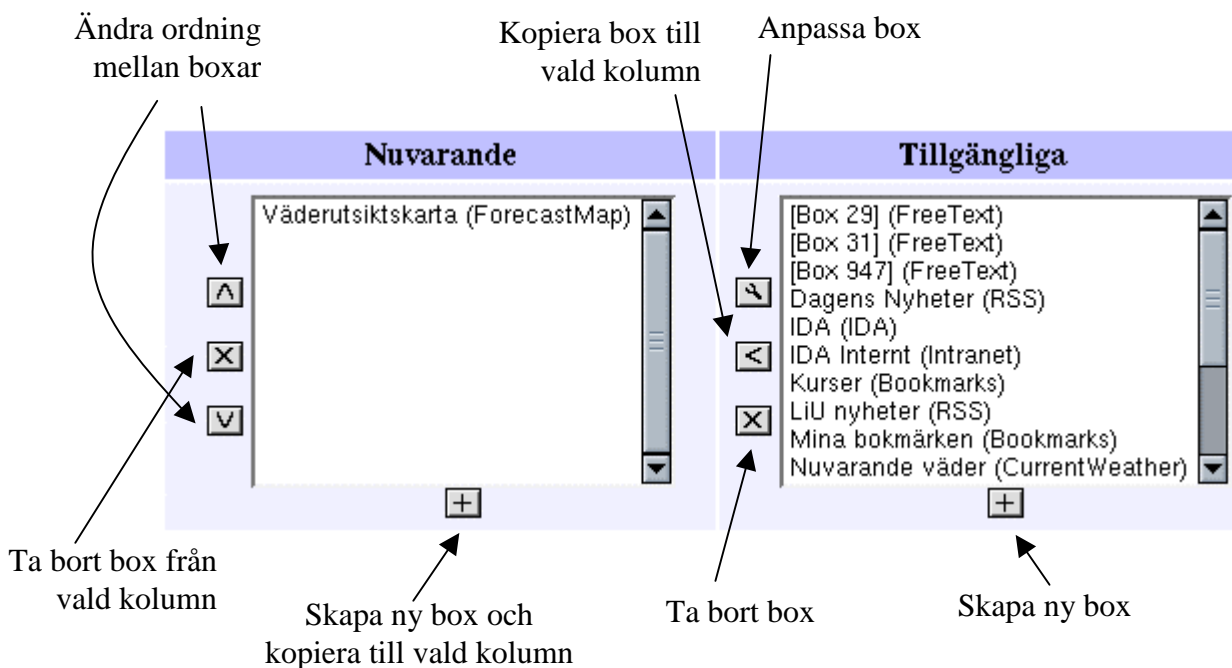
- *Skifta sidan åt höger* – Sortera om ordningen på dina portalsidor så att den aktuella sidan ligger en snäpp längre till höger.

De olika boxarna i Portalen kan inte placeras hur som helst utan måste ligga i olika fält, kallade *kolumner*. Kolumnerna är numrerade från 0 till 4 och deras principiella placering framgår av skissen längst till vänster på skärmen, under rubriken *Kolumn*. Den aktuella kolumnen är svagt grönmärkt. För att välja vilken kolumn du vill arbeta med klickar du på motsvarande siffra. Varje kolumn kan innehålla ett antal boxar och de kommer att visas ovanför varandra.

I exempel 1 på föregående sida ligger verktygsraden med ikoner i kolumn 0, boxarna *Kurser* och *IDA* i kolumn 1, boxen *Väderutsiktsskarta* i kolumn 2 och övriga boxar i kolumn 3. Kolumn 4 är helt tom.

I mitten av sidan, under rubriken *Nuvarande*, finns en lista med de boxar som finns i den kolumn som är vald. Till vänster om listan finns tre ikoner som används för att ändra ordningen mellan boxarna i kolumnen (pilar) samt ta bort en box (kryss). Om du tar bort boxen försvinner den enbart från den här sidan, men den finns kvar i systemet och du kan senare lägga tillbaka den eller placera den på en annan sida. Under listan finns en ikon (plus) som används för att skapa en ny box och lägga till den i denna kolumn.

Till höger på sidan, under rubriken *Tillgängliga*, finns en lista över samtliga boxar som du har skapat. Även om du tar bort en box från listan *Nuvarande* kommer den finnas kvar i listan *Tillgängliga*. Här finns också ikoner för att kontrollera boxarna. Du kan skapa en ny box med ikonerna under listan (plus). Du kan anpassa aktuell box med ikonerna längst upp, kopiera boxen till aktuell kolumn med ikonerna i mitten (vänsterpil) samt ta bort boxen helt och hållet med ikonerna längst ner (kryss).



Exempel 2: Anpassning av aktuell portalsida

Skapa nya boxar

För att fylla dina portalsidor med innehåll måste du skapa boxar. Du kan skapa boxar genom att klicka på ikonen märkt plus under någon av listorna *Nuvarande* och *Tillgängliga*. Det finns olika typer av boxar som har olika inställningar.

När du skapar en egen box dyker den upp i listan *Tillgängliga*. Där visas boxens titel samt typen inom parentes. Boxar utan titel kommer att heta *Box* följt av ett nummer.

De olika typerna av boxar beskrivs översiktligt i följande avsnitt.

Bookmarks

Detta är i princip en lista med bokmärken. Du kan, men behöver inte, ha en rubrik på boxen. I innehållsfältet fyller du i dina länkar enligt nedanstående format:

```
<Linköpings universitet><http://www.liu.se/>  
<IDA><http://www.ida.liu.se/>
```

Du kan också välja om listan över bokmärken ska vara numrerad, onumrerad (enbart streck används) eller färgad (varannan rad blir ljus, varannan mörk). Denna inställning återfinns även i flera av de andra boxarna.

CurrentWeather

Detta är en liten box som enbart visar aktuell temperatur och vindstyrka. Uppgifterna uppdateras normalt en gång per timme.

ForecastMap

Denna box visar en karta med aktuell väderprognos. I inställningarna kan man välja vilket område som ska visas (Östergötland eller hela Sverige) samt vilken storlek kartan ska ha. Man kan också finjustera storleken genom att välja en procentsats. Väderkartorna hämtas automatiskt från andra webbsidor.

FreeText

I den här typen av box kan du skriva vad som helst. Framför allt kan du skriva HTML-kod här, vilket gör att du ytterligare kan anpassa utseende på Portalen. I nästa avsnitt visas hur man kan använda en *FreeText*-box för att skapa snygga verktygsrader.

IDA

Denna box visar länkarna som finns i huvudmenyn på IDA:s officiella webbsidor.

IDA Intranät

Denna box visar ett antal interna länkar med information till anställda.

LiU

Denna box visar länkar till de olika huvudingångarna till Linköpings universitets webbsidor.

RSS

Med denna box kan du visa nyhetsrubriker. I inställningarna för boxen kan du välja en av många källor, t.ex. Linköpings universitet, Dagens Nyheter, Yahoo. För att se rubriker från flera håll får du skapa flera RSS-boxar med olika källor.

Skapa en verktygsrad (avancerad portalanpassning)

En av fördelarna med Portalen är att man kan skapa bokmärken till webbsidor som man besöker ofta. Vissa sidor besöker man oftare än andra och då kan det vara bra att skapa en *verktygsrad* som kan placeras i antingen det översta eller understa innehållsfältet i Portalen. En verktygsrad är helt enkelt en lista med bokmärken där varje bokmärke representeras av en ikon. Det finns inget inbyggt stöd för verktygsrader i Portalen, men man kan relativt lätt skapa dem genom att använda boxtypen *FreeText*. Nedanstående bild visar ett exempel på en verktygsrad.



Exempel 3: Verktygsrad

För att skapa denna verktygsrad gör man följande:

1. Klicka på *Anpassa* längst upp till höger i Portalen.
2. Välj i vilket fält du vill ha verktygsraden genom att klicka på någon av siffrorna 0 till 4 under rubriken *Kolumn* till vänster.
3. Skapa en ny box genom att klicka på ikonen märkt med ett plustecken som finns under listan under rubriken *Nuvarande* i mitten.
4. Välj alternativet *FreeText* och klicka på *Lägg till*.
5. Ta bort den föreslagna titeln *FreeText*.
6. Fyll i HTML-kod för verktygsraden i det stora fältet längst ned (och ersätt det nuvarande innehållet). Klicka därefter på *Spara*.

Följande HTML-kod ska skrivas in:

```
<table cellpadding="3"><tr>

<td align="center" valign="top" width="50" bgcolor="#c0c0ff">
<a href="http://infoweb.unit.liu.se/pa/blanketter_pa/arvodesblankett.pdf">
</a>
<br>Arvode
</td>

<td align="center" valign="top" width="50" bgcolor="#c0c0ff">
<a href="http://www.uniserv.liu.se/posttransport/index.php?openpage=70">
</a>
<br>Hyra bil
</td>

<td align="center" valign="top" width="50" bgcolor="#c0c0ff">
<a href="http://www.liu.se/aktuellt">
</a>
<br>Hyra bil
</td>

</tr></table>
```

Exemplet skapar tre bokmärken som går till den ifyllbara arvodesblanketten, till biluthyrningen samt till universitetets sida med nyheter.

Om du vill skapa en egen verktygsrad kan du kopiera exempelkoden från <http://www.ida.liu.se/~petda/portal> istället för att skriva av den. Om du missar något tecken finns det nämligen en viss risk att portalsidan kommer att se konstig ut.

Det första respektive sista stycket börjar och avslutar en HTML-tabell. Varje stycke däremellan representerar ett bokmärke. Du kan skapa egna bokmärken genom att fylla på med fler sådana stycken. Det enda som du behöver ändra är det som står i fetstil, dvs adressen till den sida som du vill bokmärka, namnet på den ikon som du vill visa samt texten som ska stå under ikonerna. Nedanstående tabell visar några ikoner som finns tillgängliga:

							
apple.gif	back.gif	banana.gif	book1.gif	book2.gif	book3.gif	book4.gif	bucket.gif
							
bus.gif	cars.gif	cello.gif	chemistry.gif	clap.gif	clock1.gif	clock2.gif	coffee.gif
							
computer.gif	death.gif	diagnose.gif	document1.gif	document2.gif	document3.gif	flag.gif	folder.gif
							
form.gif	forward.gif	goldpot.gif	help.gif	jester.gif	key.gif	keys.gif	lamp.gif
							
lightning.gif	mail1.gif	mail2.gif	news.gif	obs.gif	overview.gif	palette.gif	race.gif
							
reference.gif	seach.gif	tea.gif	teacher.gif	test.gif	tools.gif	trash.gif	