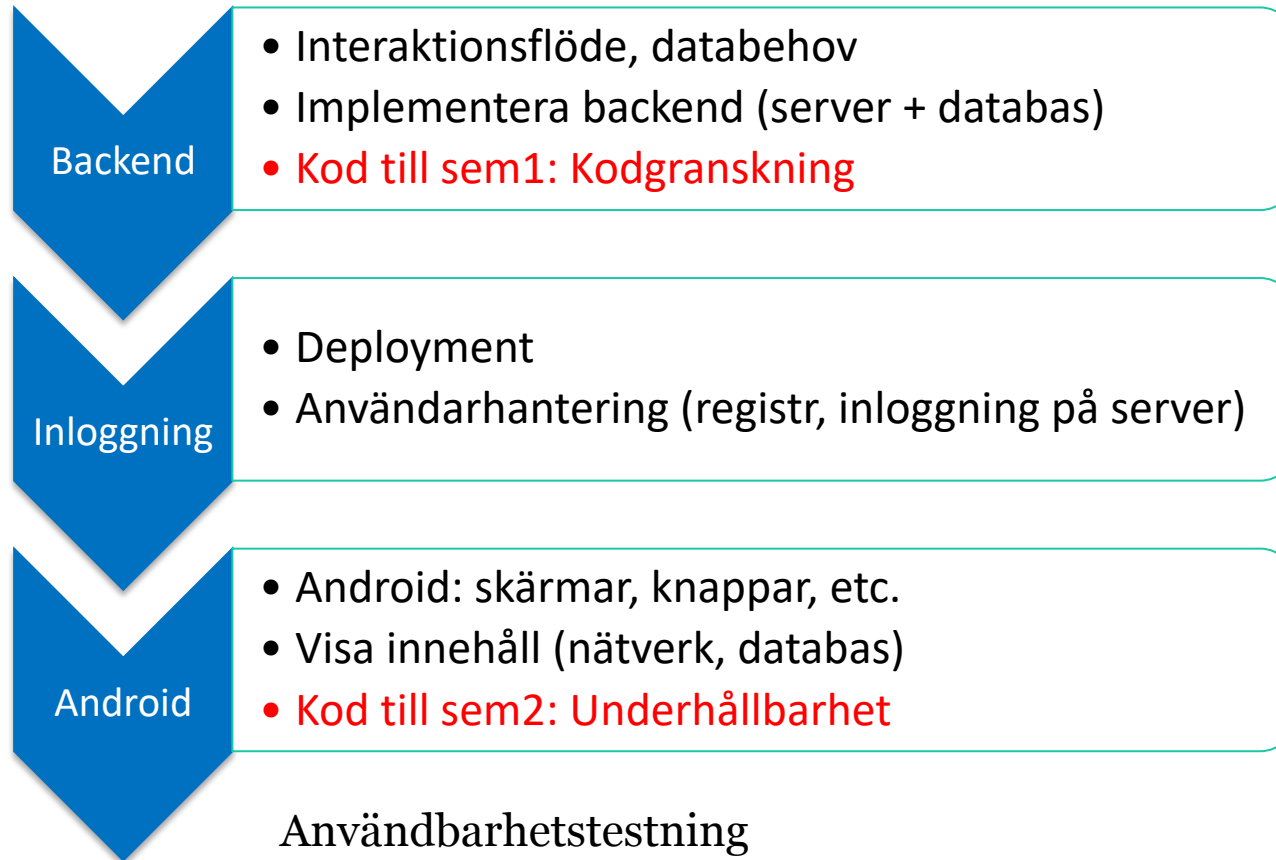


# App-planering

TDDD80 Mobila och sociala applikationer

# Olika steg i projektet



# Interaktionsflöde

Mål: pappersprototyp



*Material från*

# Interaktionsdesign och UX

*– om att skapa en god användarupplevelse*

# Konceptfas



- Vad skulle passa användarens aktiviteter och behov
- Första idé om vad som ska kunna göras med appen

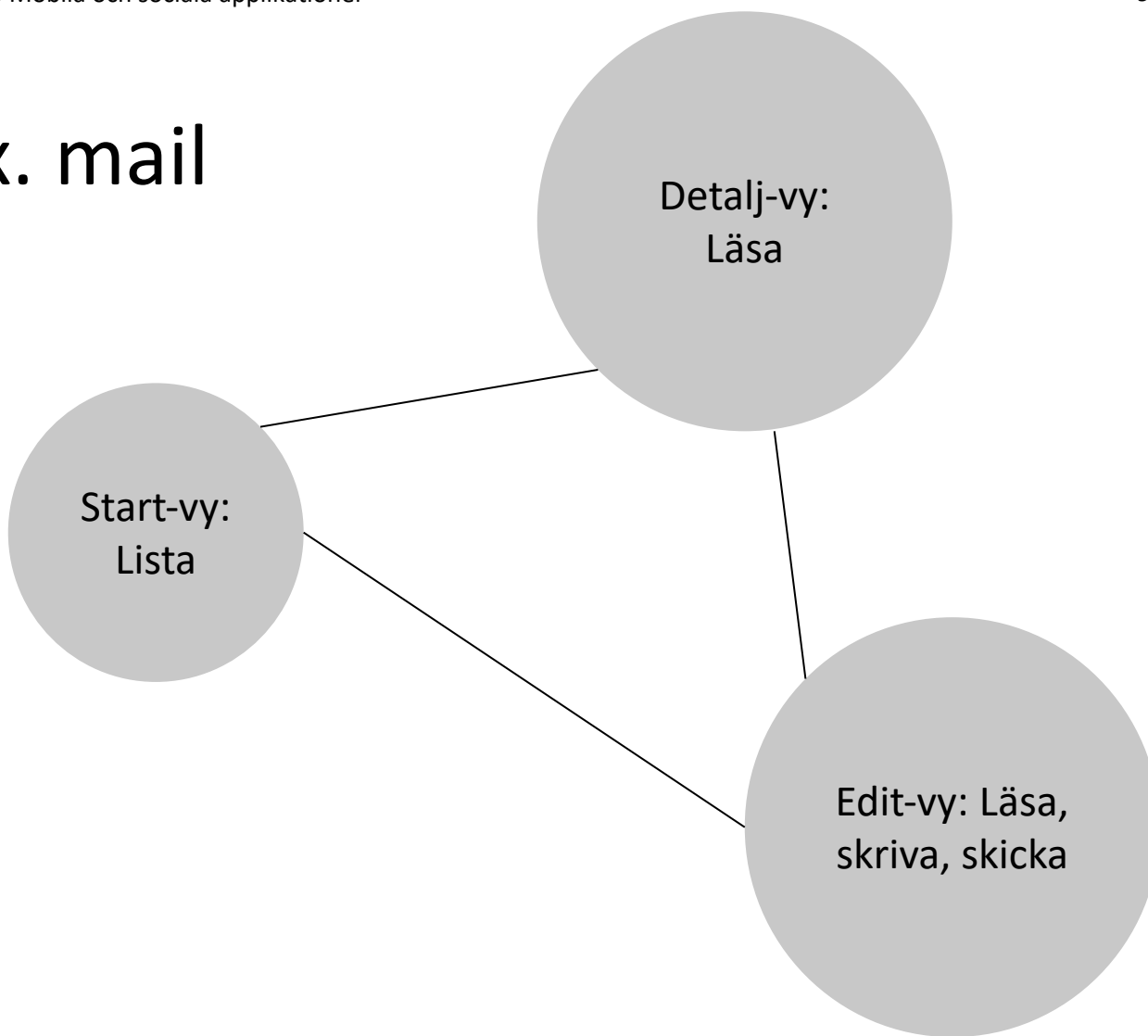
# Vilka funktioner

- Fundera på sociala funktioner, och sensorer ni vill ha med
  - Kolla på hemsidan: Projekt > Examination

# Bearbetningsfas

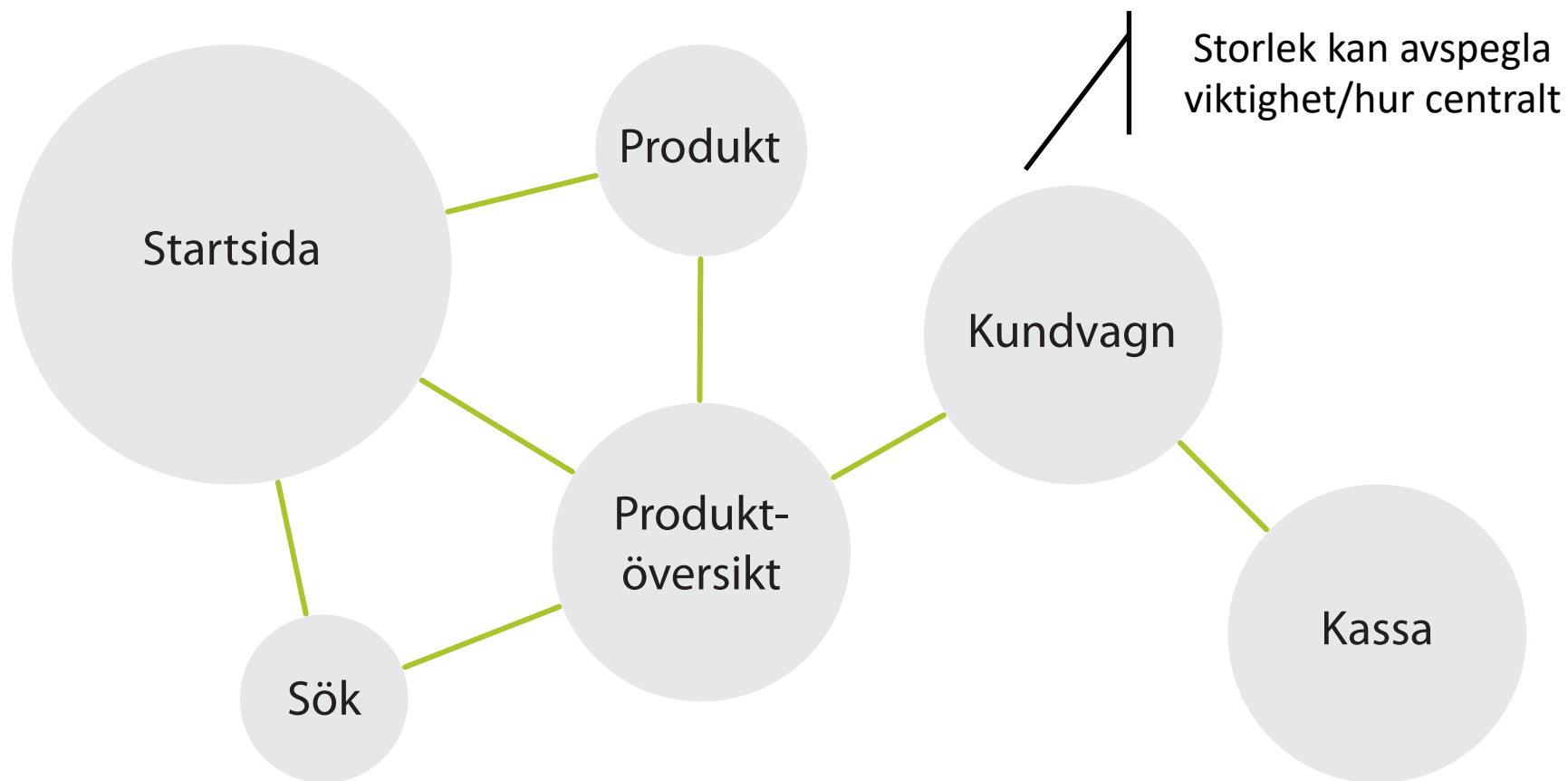
- Ta fram lista av objekt och handlingar
  - T.ex. mail – lista, läsa, skriva, skicka
- Gruppera aktiviteter som ofta görs tillsammans
  - Varje grupp = en skärmsida
    1. Lista
    2. Läsa
    3. Skriva, skicka
  - Ange övergångar → Sitemap

# Ex. mail





# Sitemap



# Sitemap

- Lättare att planera
  - Antal valmöjligheter för navigering
    - En rak, lång väg igenom appen
    - Platt, många förgreningar
- Bred och grund är oftast bäst
- Smal och djup är entydig, lätt för noviser

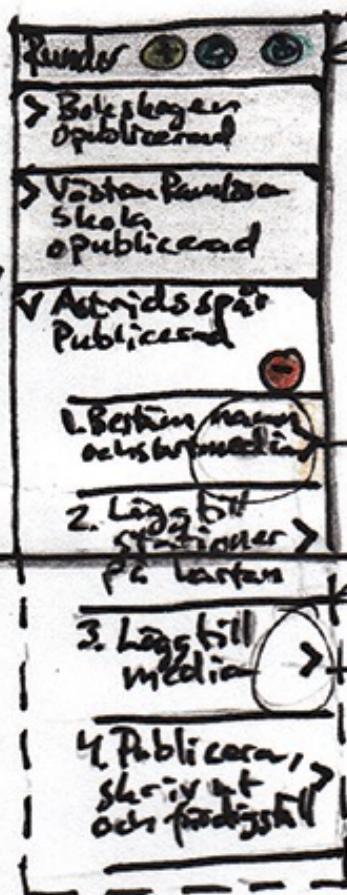
# Nästa steg: wireframes

- GUI-element som ska vara med på varje skärmsida
- Vilka vägar användare kan ta igenom appen
  
- *UI-funktioner*
  - Inte slutligt utseende



touch →

FOLD →

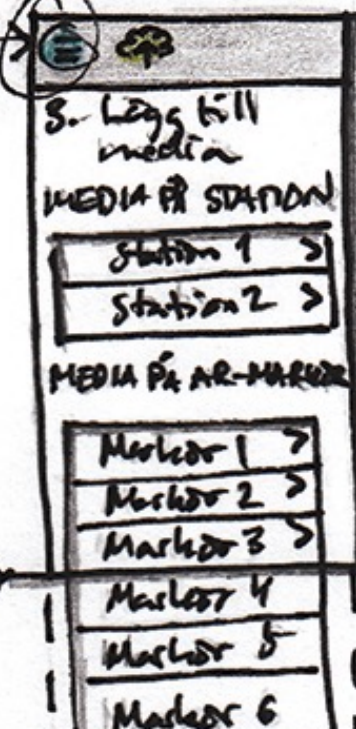
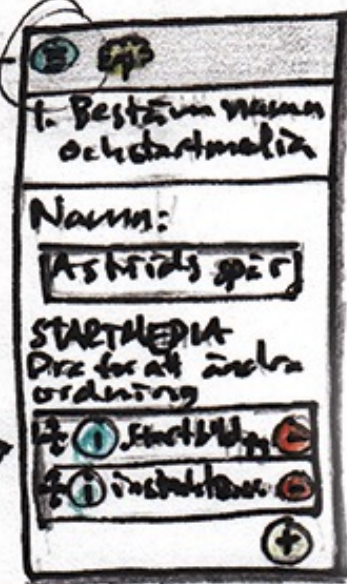


touch/swipe

touch →

FOLD touch/swipe

touch →



FOLD →

← FOLD

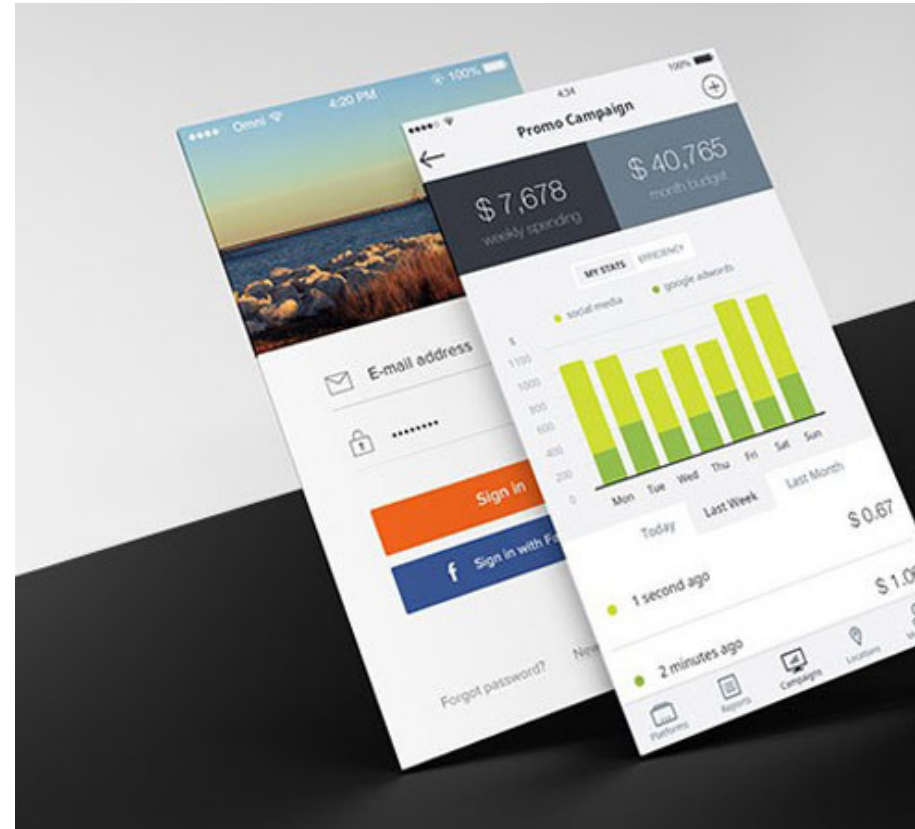
MINNESMARK  
WEBBEDITOR  
(mobile first)

# App-databehov

Mål: relationsdiagram + internt backend API

# Varje skärm ska fyllas med tillhörande data

- Dagens utgift
  - Dagens inkomst
  - Veckans utgifter
  - Pengar kvar
- 
- Internt API = vilka anrop till servern som kan göras från Android-delen



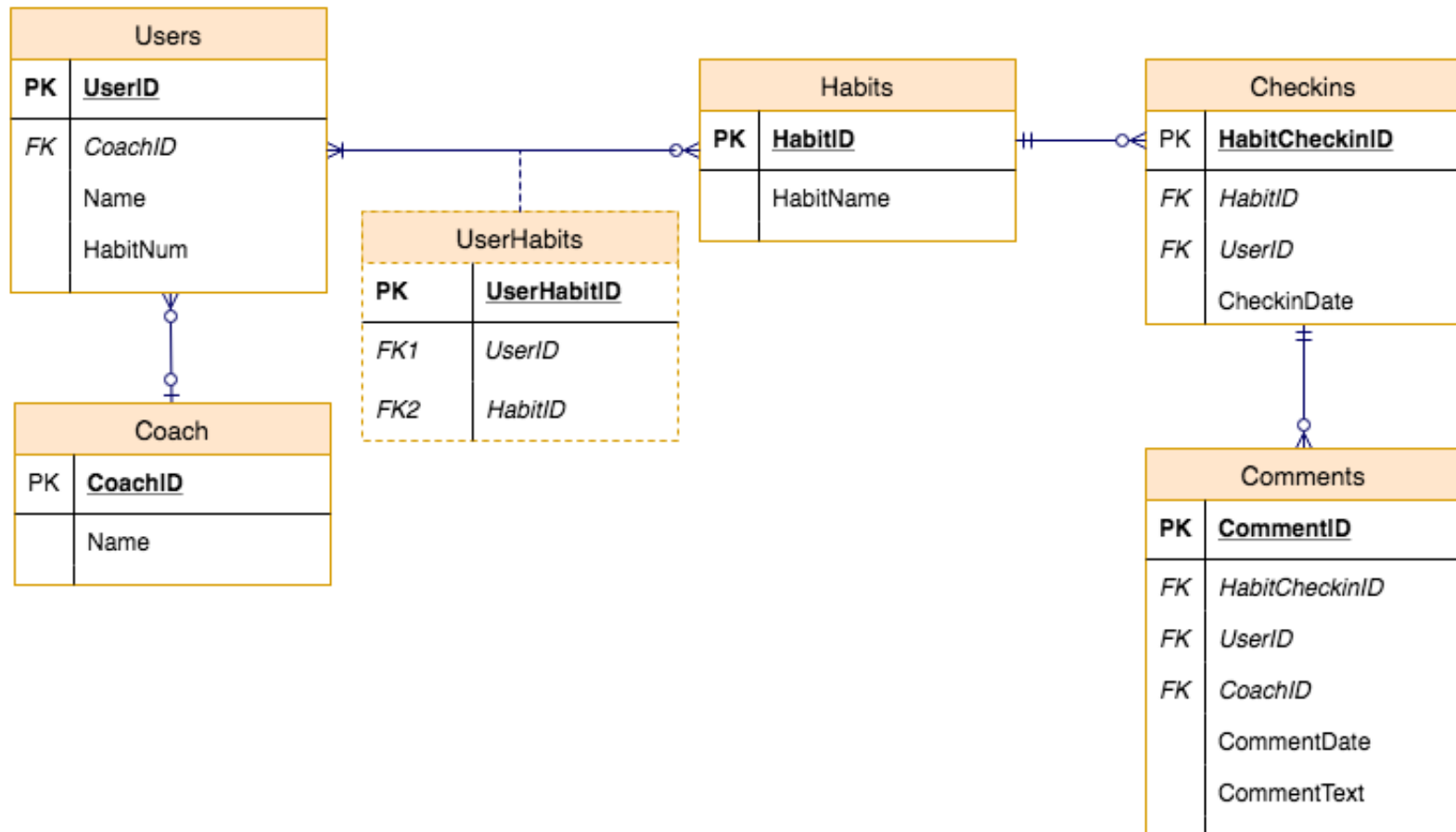


# Tabeller och relationer

- Samla alla substantiv (saker) i API:t
  - Tabeller
- Adjektiv (egenskaper)
  - Kolumner
- Koppla ihop saker (entiteter) via relationer
  - Many-to-many, one-to-many, ...



# Entity-relationship diagram



# Implementera och testa appens databas

- Planera app
  - Wireframe av alla skärmar
  - Databehov
  - API + databas-design
- Implementera server + databas
- Testa databasen för olika användningssekvenser
  - T.ex. unit test anrop

[rita.kovordanyi@liu.se](mailto:rita.kovordanyi@liu.se)

[www.liu.se](http://www.liu.se)