

4 september till 10 september 2006

Vecka 36

september 2006

M	T	O	T	F	L	S
			1	2	3	
4	5	6	7	8	9	10
11	12	13	14	15	16	17
18	19	20	21	22	23	24
25	26	27	28	29	30	

oktober 2006

M	T	O	T	F	L	S
						1
2	3	4	5	6	7	8
9	10	11	12	13	14	15
16	17	18	19	20	21	22
23	24	25	26	27	28	29
30	31					

TDDC60

	måndag 4	tisdag 5	onsdag 6	torsdag 7	fredag 8	lördag 9	söndag 10	
08								
09				Jourtid	DU:P42 TDD-C60 för CII, MAT3, Y2 P42	DU:R41 TDD-C60 för CII, MAT3, Y2 R41	DU:G3 4 TDD-C60 för CII, MAT3, Y2 G34	DU:S41 TDD-C60 för CII, MAT3, Y2 S41
10								
11		LE:S3 TDDC60 för Y2A S3		LA:SU06 TDD-C60 för Y2A SU06	LA:SU04 TDD-C60 för Y2A SU04			
12								
13		LA:SU03 TDD-C60 för Y2A SU03						
14								
15								
16								
17								
18								

11 september till 17 september 2006

Vecka 37

september 2006							oktober 2006						
M	T	O	T	F	L	S	M	T	O	T	F	L	S
				1	2	3							1
4	5	6	7	8	9	10	2	3	4	5	6	7	8
11	12	13	14	15	16	17	9	10	11	12	13	14	15
18	19	20	21	22	23	24	16	17	18	19	20	21	22
25	26	27	28	29	30		23	24	25	26	27	28	29
							30	31					

█ TDDC60

	måndag 11	tisdag 12	onsdag 13	torsdag 14	fredag 15	lördag 16	söndag 17
08							
09		Jourtid					
10		LE:S22 TDDC60 för Y2A S22			LA:SU01 TDD- C60 för Y2A SU01	LA:SU00 TDD- C60 för Y2A SU00	
11							
12							
13		LA:SU00 TDD- C60 för Y2A SU00	LA:SU01 TDD- C60 för Y2A SU01				
14							
15							
16							
17				LA:A1 TDDC60 för Y2A A1			
18							
19							

18 september till 24 september 2006

Vecka 38

september 2006

M	T	O	T	F	L	S
			1	2	3	
4	5	6	7	8	9	10
11	12	13	14	15	16	17
18	19	20	21	22	23	24
25	26	27	28	29	30	

oktober 2006

M	T	O	T	F	L	S
						1
2	3	4	5	6	7	8
9	10	11	12	13	14	15
16	17	18	19	20	21	22
23	24	25	26	27	28	29
30	31					

 TDDC60

	måndag 18	tisdag 19	onsdag 20	torsdag 21	fredag 22	lördag 23	söndag 24
08							
09							
10		LE:R27 TDDC60 för Y2A R27			DU:G3 2 TDD-C60 för CII, MAT3, Y2 G32		
11					DU:KEY 1 TDD-C60 för CII, MAT3, Y2 KEY1		
12					DU:I10 1 TDD-C60 för CII, MAT3, Y2 I101		
13		LA:SU01 TDD-C60 för Y2A SU01	LA:SU00 TDD-C60 för Y2A SU00	LA:SU00 TDD-C60 för Y2A SU00	LA:SU01 TDD-C60 för Y2A SU01	Jourtid	
14							
15							
16							
17							
18							

25 september till 1 oktober 2006

Vecka 39

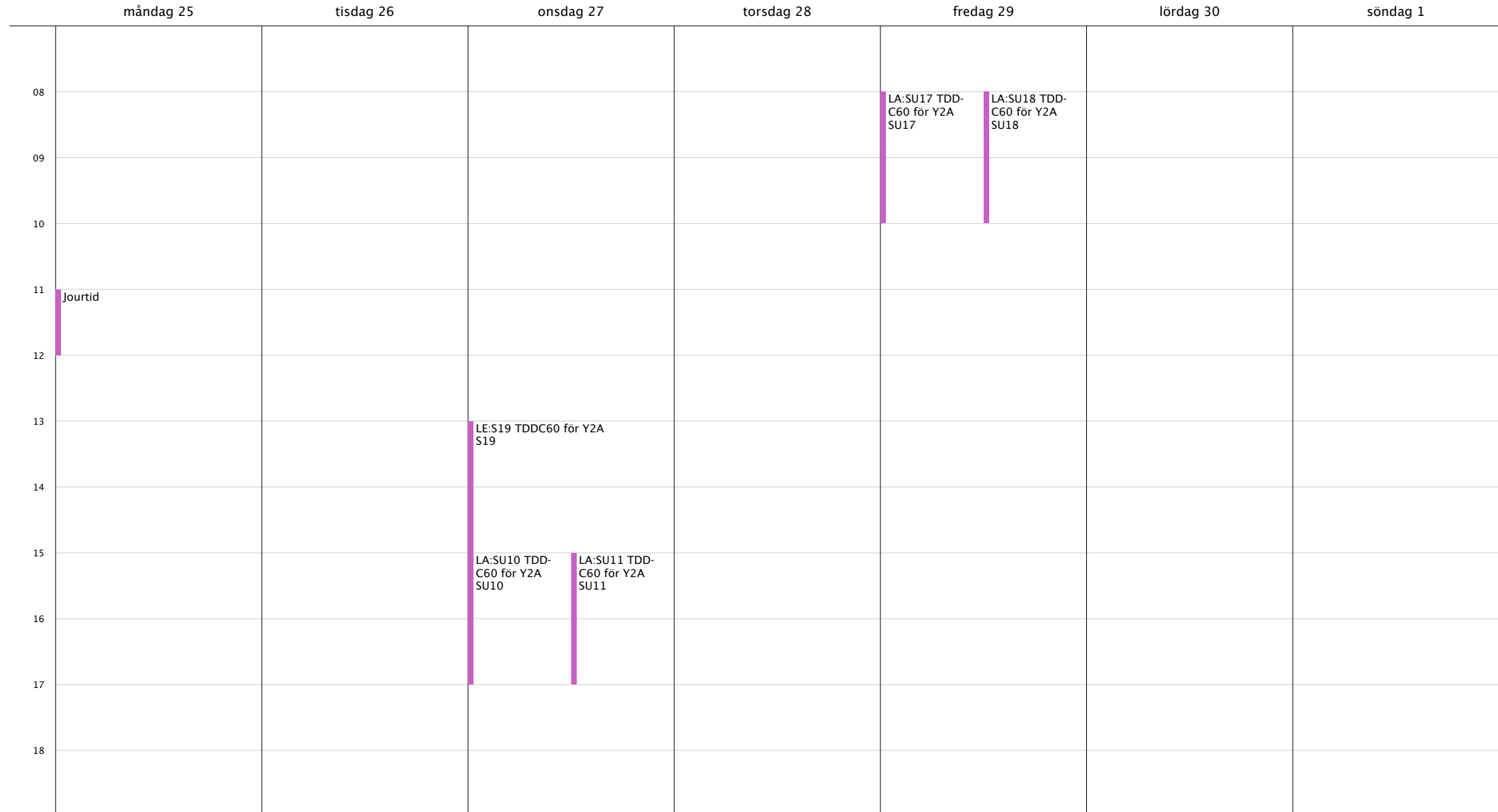
september 2006

M	T	O	T	F	L	S
			1	2	3	
4	5	6	7	8	9	10
11	12	13	14	15	16	17
18	19	20	21	22	23	24
25	26	27	28	29	30	

oktober 2006

M	T	O	T	F	L	S
						1
2	3	4	5	6	7	8
9	10	11	12	13	14	15
16	17	18	19	20	21	22
23	24	25	26	27	28	29
30	31					

TDDC60

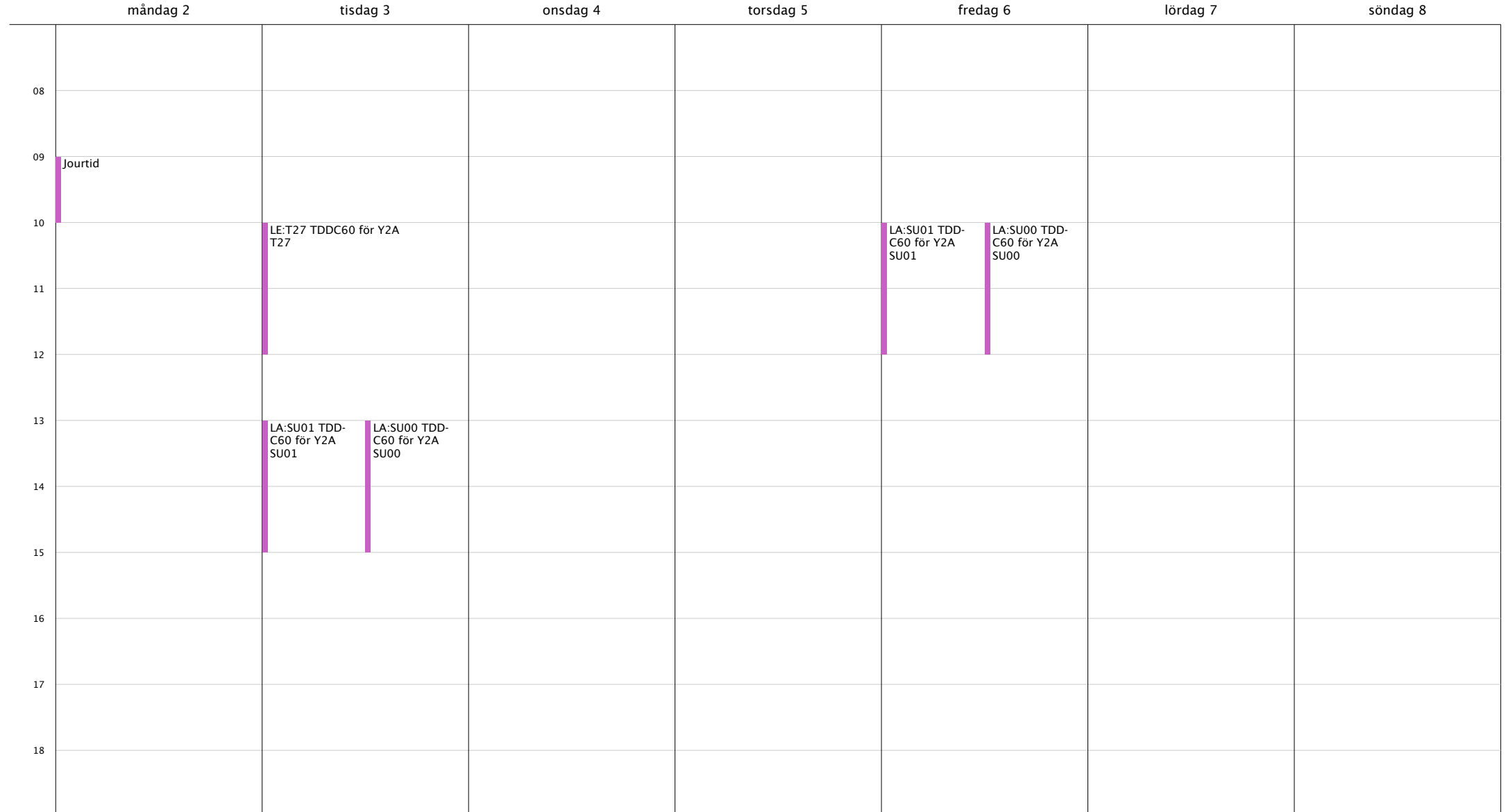


2 oktober till 8 oktober 2006

Vecka 40

oktober 2006							november 2006						
M	T	O	T	F	L	S	M	T	O	T	F	L	S
						1		1	2	3	4	5	
2	3	4	5	6	7	8	6	7	8	9	10	11	12
9	10	11	12	13	14	15	13	14	15	16	17	18	19
16	17	18	19	20	21	22	20	21	22	23	24	25	26
23	24	25	26	27	28	29	27	28	29	30			
30	31												

TDDC60



9 oktober till 15 oktober 2006

Vecka 41

oktober 2006							november 2006						
M	T	O	T	F	L	S	M	T	O	T	F	L	S
						1		1	2	3	4	5	
2	3	4	5	6	7	8	6	7	8	9	10	11	12
9	10	11	12	13	14	15	13	14	15	16	17	18	19
16	17	18	19	20	21	22	20	21	22	23	24	25	26
23	24	25	26	27	28	29	27	28	29	30			
30	31												

 TDDC60

	måndag 9	tisdag 10	onsdag 11	torsdag 12	fredag 13	lördag 14	söndag 15
08							
09							
10							
11	Jourtid						
12							
13							
14							
15							
16							
17							
18							