



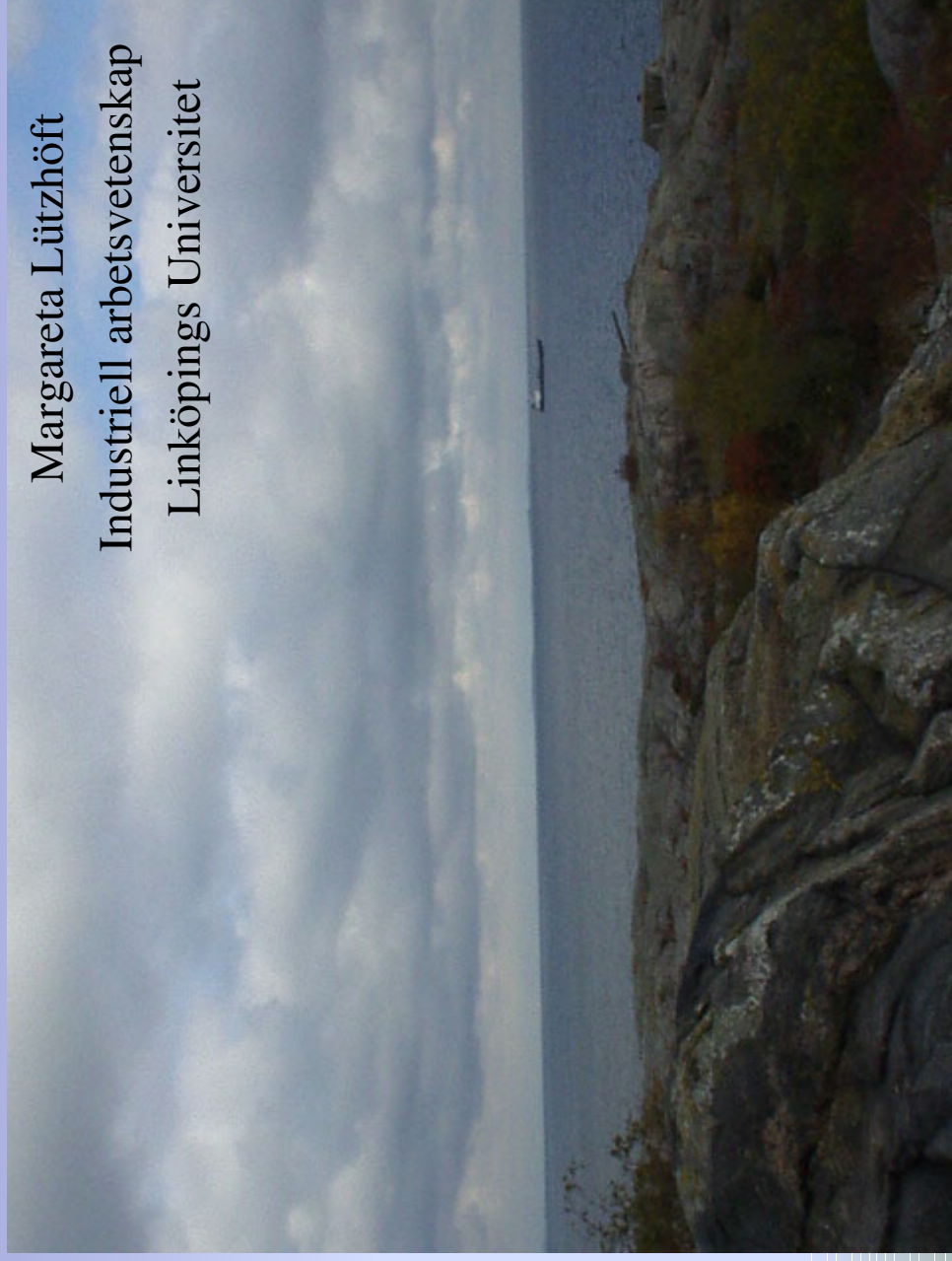
**TEKNISKA HÖGSKOLAN**  
**LINKÖPING UNIVERSITET**

# Ny teknologi, gamla traditioner

Margareta Lützhöft

Industriell arbetsvetenskap

Linköpings Universitet



# Domiat 7 juni 2004

- Egyptiskt fartyg
- Flintrännen 8.4 (7.8) meter
- Domiat lämnar St. Petersburg, 10.9 meter
- 2e styrman reseplanerar
- 2 styrmän påpekar för befälhavaren
- Kl. 0740, 9 meter

# Teknologi

- Representationer: analog verklighet, digitala värden
- Regelverk - sjömanskap
- Integrerade bryggor - tekniskt eller mentalt?
- Inläring - på skola eller på vakt?

Teknologi synes lova att avlasta befälen, men uppfyller kanske inte helt detta löfte

# Representationen

- Analog-digital
- AIS
  - Radar, ECDIS
- Exempel: Waypointlistor

# Regler och praxis

- Kan vara motsägelsefulla
  - Bridge procedures, sjömansskap
  - Systemets mål: tidtabell, säkerhet
- Vem har tolkningsföreträde?
  - I situation, efter

# Människa och teknik

- *“In case of failure in one part of an integrated navigational system, it shall be possible to operate each other individual item of equipment or part of the system separately”*

(SOLAS, V-19)

- *‘När något inte fungerar vet vi inte om det är fel i systemet eller om vi gjort fel’*

(Styrman på lastfartyg)

# Arbete och inlärnning

- Sjöbefälsskolor
- Tillverkarnas kurser
- Risker med on-the-job training
  - Uppmärksamhet
  - Ej komplett bild
- Livslångt lärande

# Integrerade bryggsystem



# Integrerade bryggsystem



# Etnografisk metod: bidrag

- Tekniska 'mottagare'
  - Mer kunskap närmare användaren
  - Insikt i olika tolkningar av arbete, teknik, regler
- Praktiker
  - Insikt i vad som är rimliga förändringar
  - Insikt i eget arbete
  - Kontaktyta mot tillverkare

# Fortsättning

- Integrationsarbete
- Ny syn på utbildning
- Kontaktvägar mellan intressenter
- Använd sjöfolkets kunskaper

